



ACCIDENTALIDAD EN EL AREA FORESTAL

**DEPARTAMENTO SEGURIDAD Y SALUD
OCUPACIONAL - AREA FORESTAL
CORMA VIII REGION
2005**

Concepción, 11 de Noviembre 2005

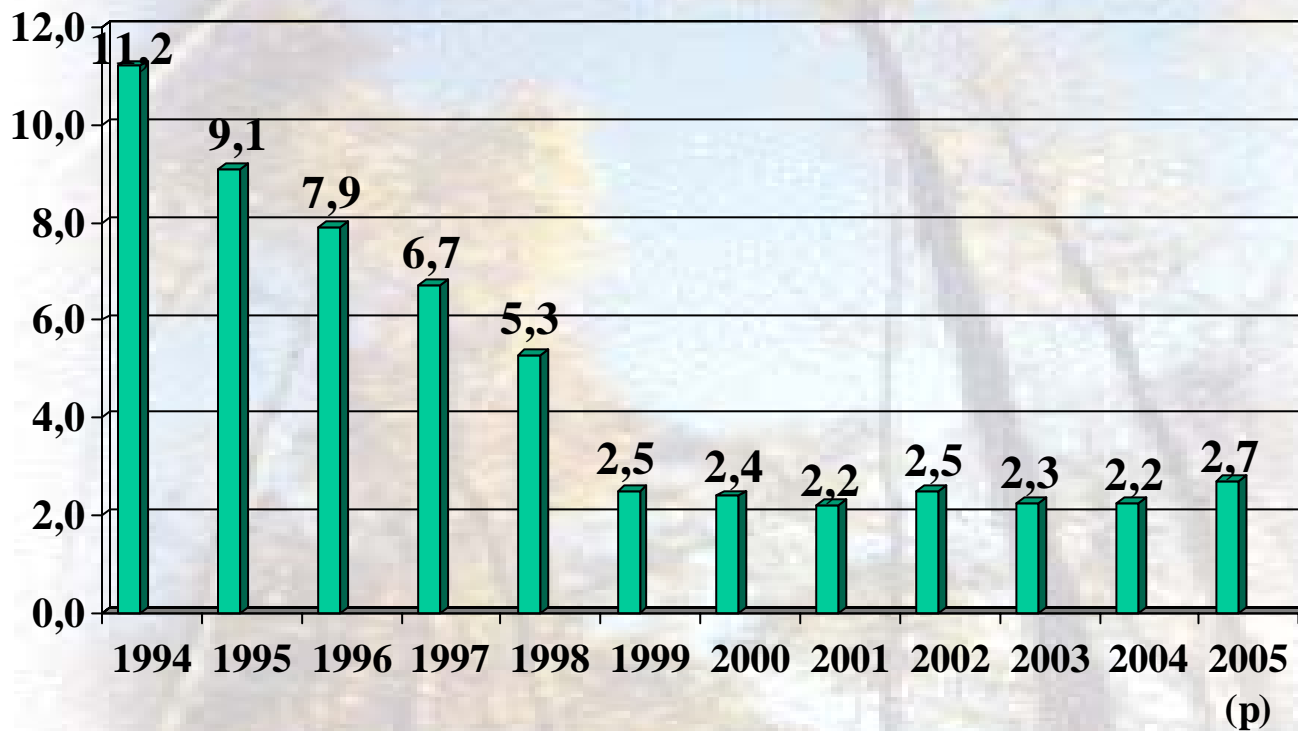
RESUMEN INDICADORES a JUNIO 2005

INDICADORES	COSECHA	TRANSP	CAMINOS	SILV.	PROPIO	TOTAL
Num.Trabajadores	7.040	2.427	1.319	6.464	818	18.068
Número accidentes	151	24	5	61	4	245
Acc Fatales	2	2	-	4	-	8
Días Perdidos	3.786	671	140	1.610	210	6.417

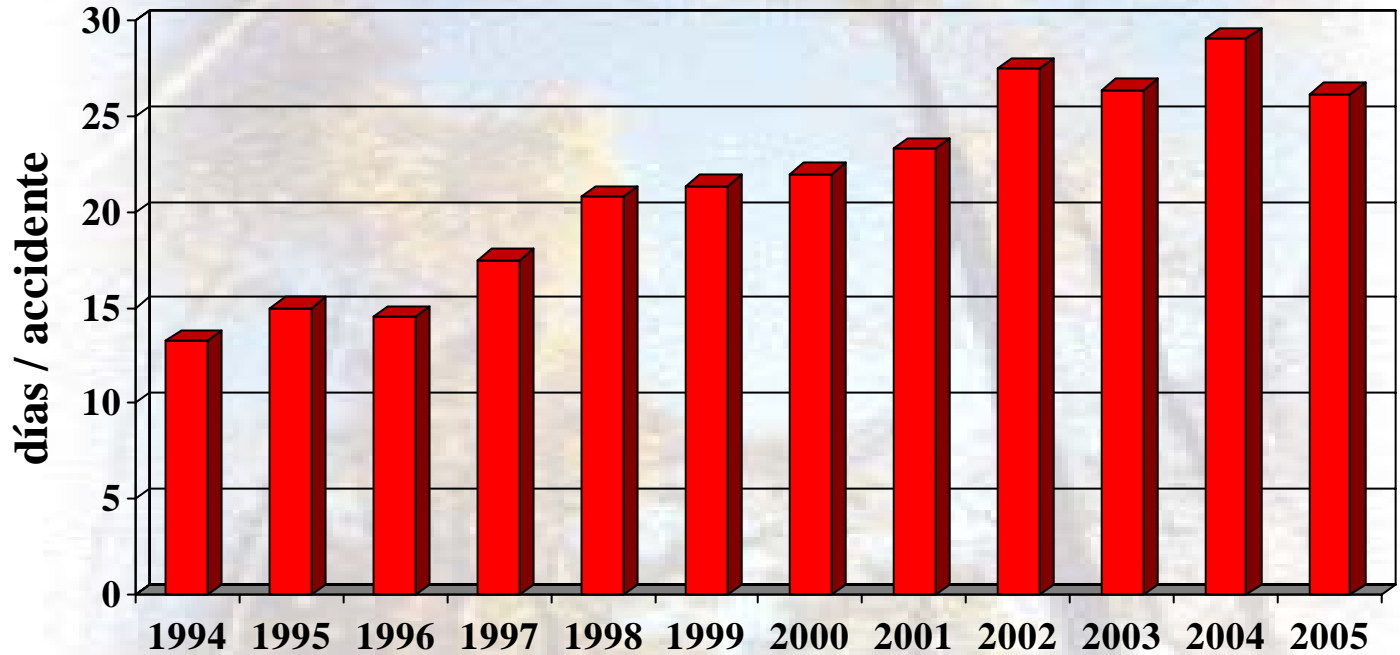
RESUMEN INDICADORES 2000 - 2004

	2000	2001	2002	2003	2004
Num.Trabajadores	19.511	18.522	17.510	17.707	17.210
Número accidentes	470	405	447	399	386
Acc Fatales	7	11	4	6	7

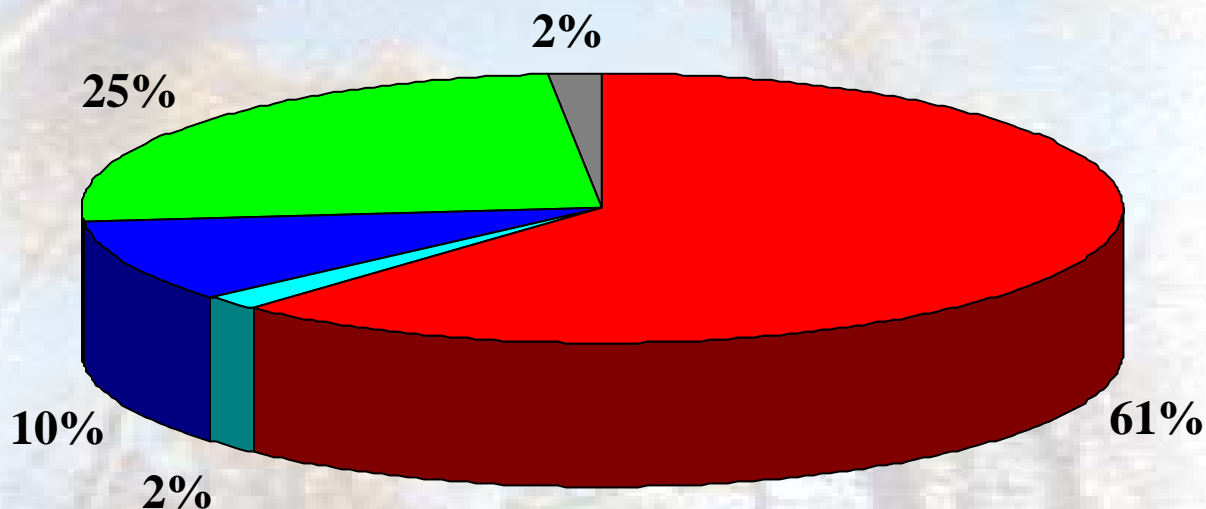
TASA ACCIDENTALIDAD



INDICE DE SEVERIDAD

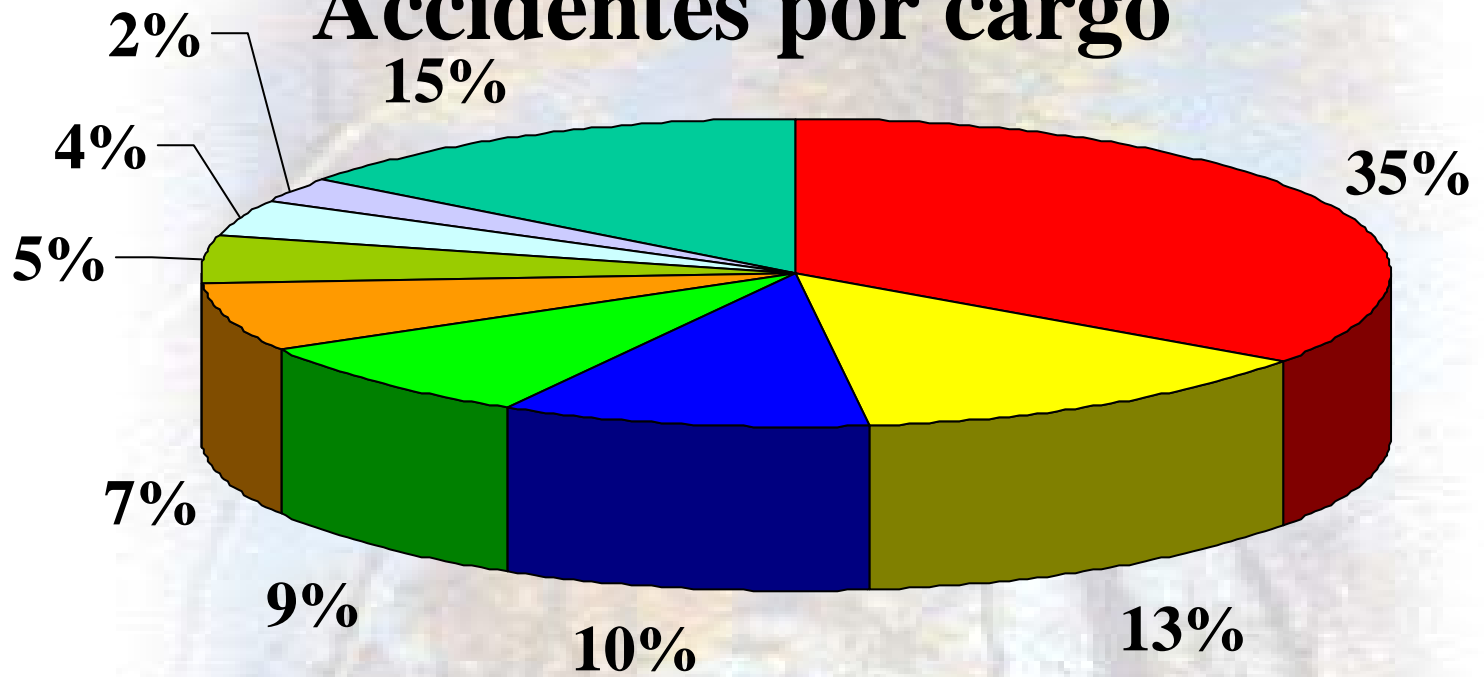


245 ACCIDENTES A JUNIO 2005



■ Cosecha ■ Caminos ■ Transporte ■ Silvícola ■ Propios

Accidentes por cargo



■ Motosierrista

■ Hachero

■ Conductores

■ Estroberos

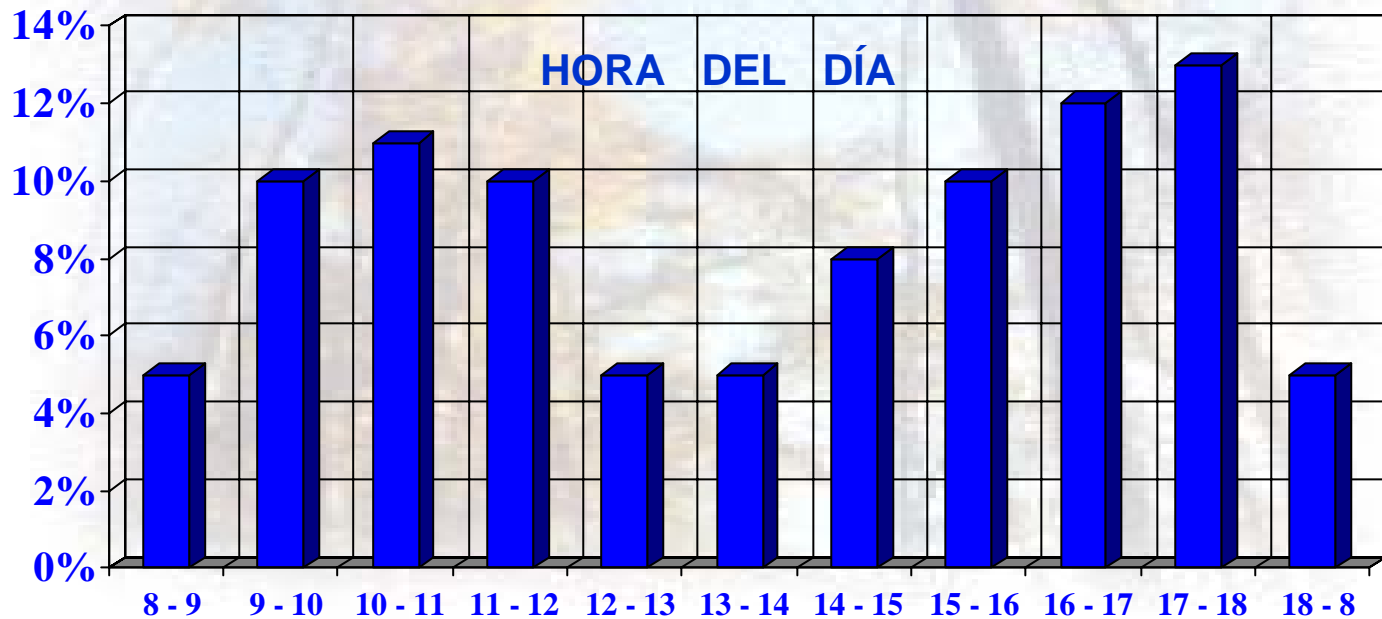
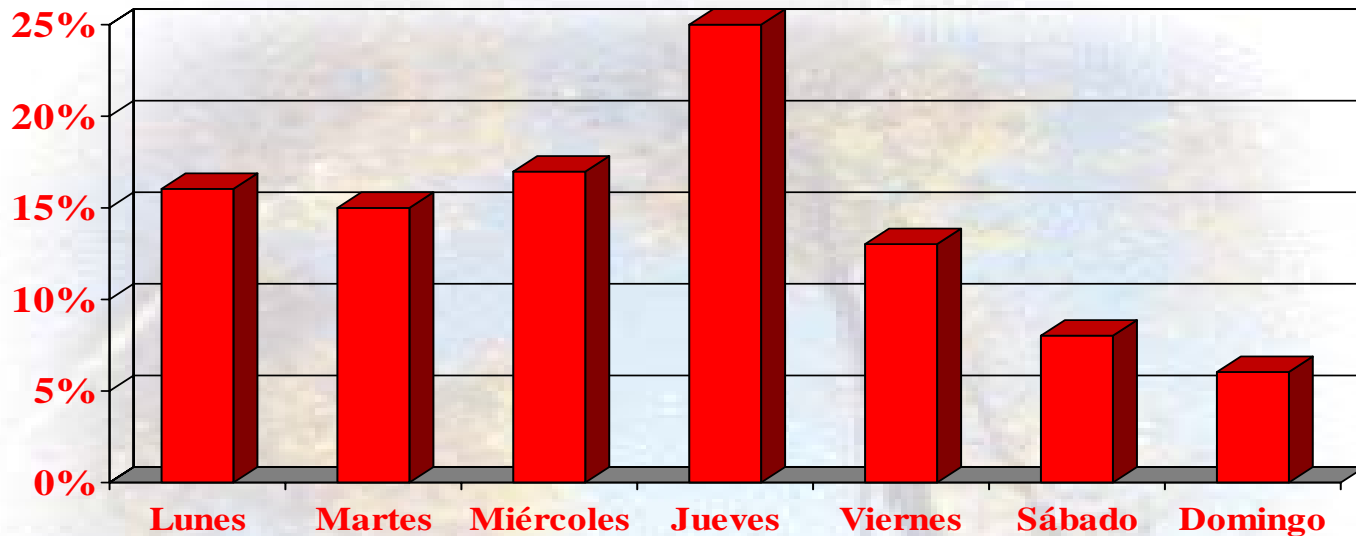
■ Trab. Silv.

■ Aplica. Quím.

■ Operadores

■ Podador

■ Otros



PRINCIPALES CAUSAS DE ACCIDENTES

Acciones:

- No cumplir con procedimientos (27%)
- No estar atento (16%)

Condiciones:

- Ambiente (clima, desecho, pendientes) (45%)

Factores Personales:

- Motivación o actitud inapropiada (63%)

Factores del Trabajo:

- Debilidad en los procedimientos (40%)
- Debilidad en la supervisión (33%)

¿En qué está el Depto de Seguridad?

- Estandarización de exámenes médicos para la certificación de competencias laborales
- Estudio de causas psicosociales en accidentados
- Curso de Acreditación de Competencias para Supervisores Forestales (en conjunto con Mutuales)
 - 24 horas
 - Motivación y Liderazgo
 - Administración de Personas
 - Técnicas de Comunicación
 - Resolución de Conflictos
 - Administración y Planificación del Tiempo

Conclusiones

- **La meta debe ser siempre cero accidentes**
- **Tasa de accidentalidad es asintótica, entre 2,5% y 2,7% en los últimos 7 años.**
- **Menos accidentes, pero más graves**
- **Accidentados más frecuentes:**
 - **motosierrista**
 - **hachero**
 - **conductor**
 - **estrobero**
- **Trabajar sobre las causas:**
 - **procedimientos**
 - **riesgos psicosociales del trabajador**
 - **supervisión más activa**

GRACIAS

