



# :: MINUTA / CORMA Biobío

Estadísticas al domingo 04 de diciembre de 2011

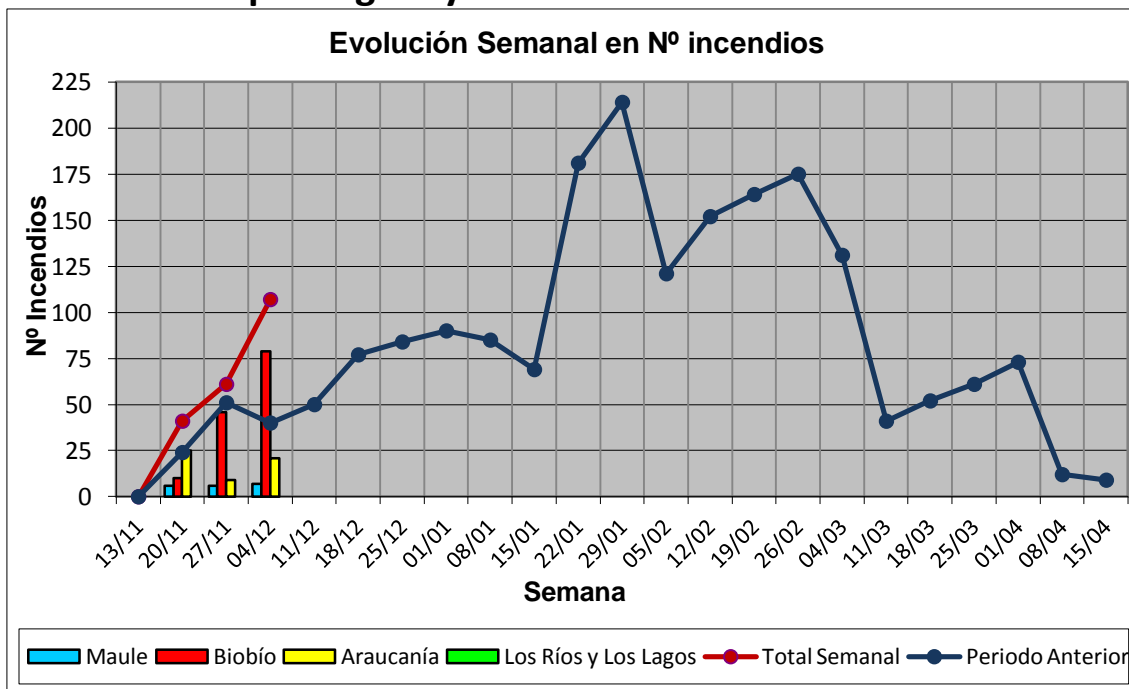


## Cuadro estadístico de empresas forestales sobre incendios en la macro zona 2011 - 2012

REGIONES	ÍTEM	Nº Incendios	Superficie afectada acumulada (há)
MAULE	Acum. Temp 2011-2012	43	12,12
	Acum. Temp 2010-2011**	32	4,78
BIOBÍO	Acum. Temp 2011-2012	294	49,79
	Acum. Temp 2010-2011**	173	18,54
LA ARAUCANÍA	Acum. Temp 2011-2012	70	59,32
	Acum. Temp 2010-2011**	74	19,41
LOS RÍOS Y LOS LAGOS	Acum. Temp 2011-2012	3	0,31
	Acum. Temp 2010-2011**	4	3,00
TOTAL	Acum. Temp 2011-2012	410	121,55
	Acum. Temp 2010-2011**	283	45,73
	Diferencia %	44,88%	165,80%
	Diferencia Veces	1,4	2,7

\*\* A igual fecha

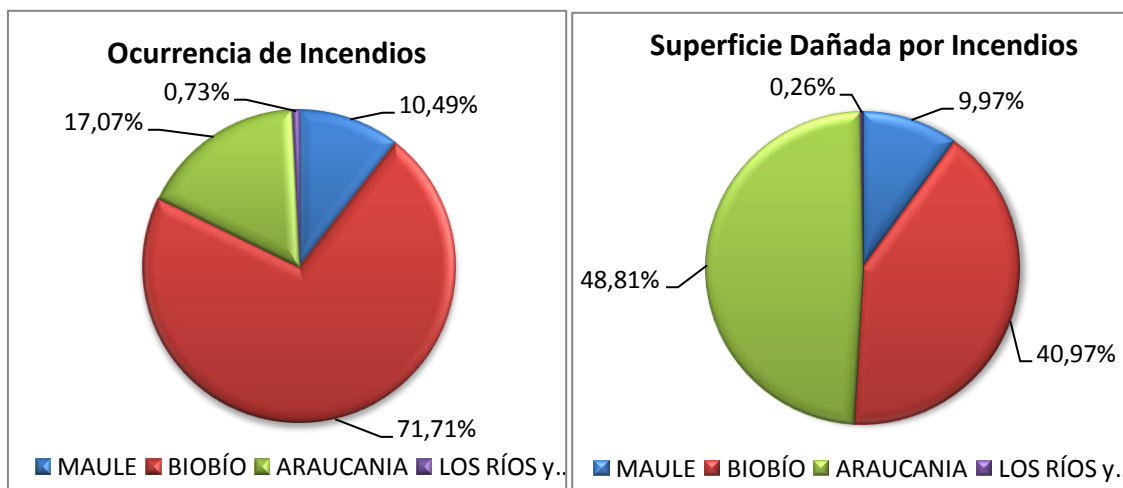
## Gráfico de ocurrencia semanal de incendios por región y macro zona 2011 - 2012



Las estadísticas reflejan que en la **macro zona forestal** en lo que va de la **temporada 2011 - 2012**, han ocurrido 410 incendios, cifra un 45% mayor respecto a igual fecha del año pasado, la cual era de 283 incendios.

La superficie afectada por incendios forestales es de 121,5 ha., contra 45,7 ha. quemadas en la temporada anterior a igual fecha. Esto equivale a un incremento de un 165,8% de la superficie dañada.

### Gráfico de ocurrencia de incendios y superficie dañada por región 2011 - 2012



#### Región Maule

La ocurrencia en la actual temporada 2011 – 2012, en la Región del Maule es de 43 incendios y representan el 10,5% de los incendios ocurridos en la **macro zona forestal**. A la misma fecha del año pasado, hubo 25 incendios forestales.

El daño en superficie por los incendios forestales a la fecha es de 12,1 ha., cifra mayor en comparación al año pasado, que a la misma fecha era de 4,8 hectáreas.

#### Región Biobío

En la Región del Biobío, la ocurrencia es de 294 incendios y representan el 71,7% de los incendios ocurridos en la **macro zona forestal**. A la misma fecha del año pasado, la cifra era de 173 incendios forestales.

La superficie afectada por los incendios forestales a la fecha es de 49,8 ha., valor mayor a la registrada en igual periodo de la temporada pasada, que era de 18,5 hectáreas.

#### Región Araucanía

En la Región de la Araucanía, la ocurrencia es de 70 incendios y representan el 17,1% de los incendios ocurridos en la **macro zona forestal**. La temporada anterior, la cifra era de 74 incendios forestales, a igual fecha.

En términos de superficie afectada incendios forestales a la fecha la cifra es de 59,3 ha., valor mayor a la registrada en igual periodo de la temporada pasada, que era de 19,4 hectáreas.

Una mayor participación de los incendios por causa intencional se aprecia en los últimos días respecto a igual período del año pasado en esta región.